

A woman with long dark hair, wearing a white sleeveless dress, stands on a paved path in a lush garden. She is reaching up with her right arm towards a branch of an orange tree. The garden is filled with green foliage and ripe orange fruit. In the background, a large, ornate arched doorway with intricate carvings frames the scene. Above the arch, a decorative golden symbol is visible. Beyond the garden, a vast, hazy desert landscape with rolling hills stretches towards the horizon under a bright sky.

# MONTANA *Spa*

# Espace Sensoriel

Eveillez tous vos sens au sein de notre espace sensoriel de 400m2...

Ouvert à tous sur réservation (à partir de 16ans) au 04 92 81 05 97



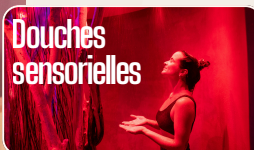
Bassin  
sensoriel

Bassin sensoriel avec jets  
hydromassants des pieds à la tête &  
bassin effervescent à débordement



Sauna  
Norvégien

Véritable sauna norvégien en sapin avec  
aromathérapie.



Douches  
sensorielles

Bruine, pluie tropicale ou froide  
accompagnées de musique douce,  
aromathérapie et luminothérapie.



Hamman  
ciel étoilé

Notre hamman ciel étoilé vous offre un  
moment de détente unique avec  
- là encore - senteurs d'ici et d'ailleurs...



Snow  
Cave

Testez notre snow cave à 3 degrés,  
votre corps, vos muscles et votre peau  
profiteront de tous les bénéfices du froid !





# Instant Bien Etre

En solo ou entre amis, découvrez nos formules spa bien bien être et notre restaurant midi ou soir en terrasse ou au coin du feu...



**Accès  
Spa**

**Accès 10h00 & 13h00**

Le matin uniquement WE & vacances

**Tarif : 50€**

**Accès 15h00 & 17h00**

Tous les Accès sont d'une durée d'1h30

**Tarif : 60€**

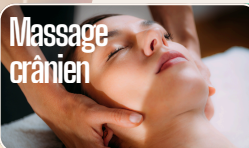


**Réflexologie  
plantaire**

**Séance de réflexologie plantaire**  
La réflexologie aide considérablement à réduire le stress et l'anxiété. Elle améliore la qualité du sommeil, soulage les troubles digestifs et optimise la circulation sanguine

**Durée : 30min**

**Tarif : 59€**



**Massage  
crânien**

**Massage crânien**  
Il dénoue les tensions, détend les terminaisons nerveuses, apaise et régule les flux circulatoires

**Durée : 30min**

**Tarif : 59€**



**Sun  
& Spa**

**Formule plat/dessert du jour + 1 accès spa**

(off le mardi hors vacances) Tous les midis en saison

**Accès : 1h30**

**Tarif : 75€**



**Bistro  
Cocoon**

**Formule Plat/dessert du soir + 1 accès spa**

(off lundi & mardi hors vacances) Tous le soirs en saison

**Accès : 1h30**

**Tarif : 95€**

# Soins Visage

Tous nos soins du visage sont personnalisés et allient technicité et détente absolue. Ils combinent des manœuvres manuelles et des traitements effectués avec notre ligne de soins La Sultane de Saba, spécialement adaptés à votre type de peau. Ils débutent chacun par un démaquillage, puis un nettoyage et une exfoliation du visage, suivi d'un masque et d'une hydratation choisis par votre praticienne selon vos besoins.



Soin  
Oriental

Soin désincrustant et purifiant, véritable nettoyage de peau

Durée : 45min

Tarif : 59€



Soin  
Energisant

Soin énergisant à la carotte avec effet "bonne mine" pour un teint hâlé

Durée : 55min

Tarif : 79€

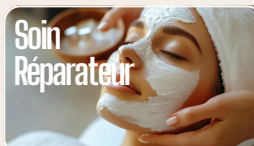


Soin  
Hydratant

Soin aux propriétés désaltérantes, hydratantes et apaisantes à l'aloé vera

Durée : 55min

Tarif : 89€



Soin  
Réparateur

L'argan lisse les rides, redessine le visage, estompe les cernes et redensifie la peau.

Durée : 55min

Tarif : 79€





Qu'à travers de ses produits et ses soins du corps disponibles dans une palette éblouissante de parfums et de couleurs, La Sultane de Saba a pour objectif de vous inciter à rêver, voyager, découvrir des horizons lointains, en vous dirigeant vers les terres de soleil, où le corps et l'esprit retrouvent l'essence même de la détente et du bien-être. Inspirée des rituels de beauté de l'Orient, d'Asie et d'ailleurs, La Sultane de Saba propose plusieurs gammes de produits, chacune basée sur une authenticité unique et magique.

### Spa + Gommage



- Entrée au spa de 30 minutes
- Gommage corporel signature la Sultane

Durée : 1h00

Tarif : 89€

### Spa + Massage Signature



- Entrée au spa de 30 minutes
- Massage Signature Relaxant ou Tonique

Durée : 1h30

Tarif relaxant : 109€

Durée : 1h30

Tarif tonique : 119€

### Rituel



- Entrée au spa de 60 minutes
- Gommage corporel
- Massage Signature relaxant ou tonique

Durée : 2h30

Tarif : 179€

# Soins Corps



## Voyage Sultane

Découvrez nos senteurs au Spa



Hyperice vous propose une nouvelle version de ses fameuses bottes de compression 3ème génération.

Conçues pour améliorer votre bien-être, elles permettent une fois portées d'accélérer efficacement votre temps de récupération, grâce à la technologie d'impulsion brevetée venant stimuler la circulation sanguine de vos jambes.

Cette stimulation boostée permet de chasser rapidement les toxines présentes dans vos muscles, ce qui réduira significativement les courbatures et douleurs après l'entraînement.



## Récup



Séance récupération musculaire

Durée : 45 minutes

Tarif : 45€

## Sommeil



Séance Amélioration du sommeil

Durée : 25 minutes

Tarif : 25€

## Hyperice + Aquabed



• Récupération + Aquabed

Durée : 1h15

Tarif : 89€

• Sommeil & Spa

Durée : 55 minutes

Tarif : 69€

# Séance Hyperice

session de pressothérapie



## 1. Accès & équipements

L'espace sensoriel et les soins sont accessibles sur réservation et à partir de 16 ans (accompagné d'un adulte) aux personnes résidant à l'hôtel, ainsi qu'aux personnes extérieures. Votre confort et votre bien-être sont nos priorités. Notre Spa est un espace dédié à la détente et à la relaxation, nous vous saurions gré de respecter le droit à la sérénité.

## 2. Votre arrivée au Spa

Nous recommandons de vous présenter à la réception du Spa au minimum 5 minutes avant l'heure de votre rendez-vous. Nous attirons votre attention sur le fait qu'une arrivée tardive entraînera une diminution de la durée de votre soin ou session voire une annulation, et ce afin d'honorer les réservations suivantes.

## 3. Tenue vestimentaire

Merci de respecter les règles d'hygiène imposées par le Spa, notamment pour les messieurs avec le port obligatoire de slip de bain (shorts interdits). Merci de vous munir de votre serviette de bain, sinon elle peut vous être fournie en supplément. Tout manquement au règlement intérieur fera l'objet d'une exclusion immédiate sans remboursement.

## 4. Santé & recommandations

Veuillez nous informer de votre état de santé au moment de votre réservation (maternité, hypertension, allergies...). L'utilisation du Hammam et Sauna est fortement déconseillée aux femmes enceintes, aux personnes souffrant d'hypertension, de problèmes circulatoires, d'asthme ou des difficultés respiratoires. Toute personne présentant une plaie ou un pansement se verra refuser l'accès pour raison d'hygiène.

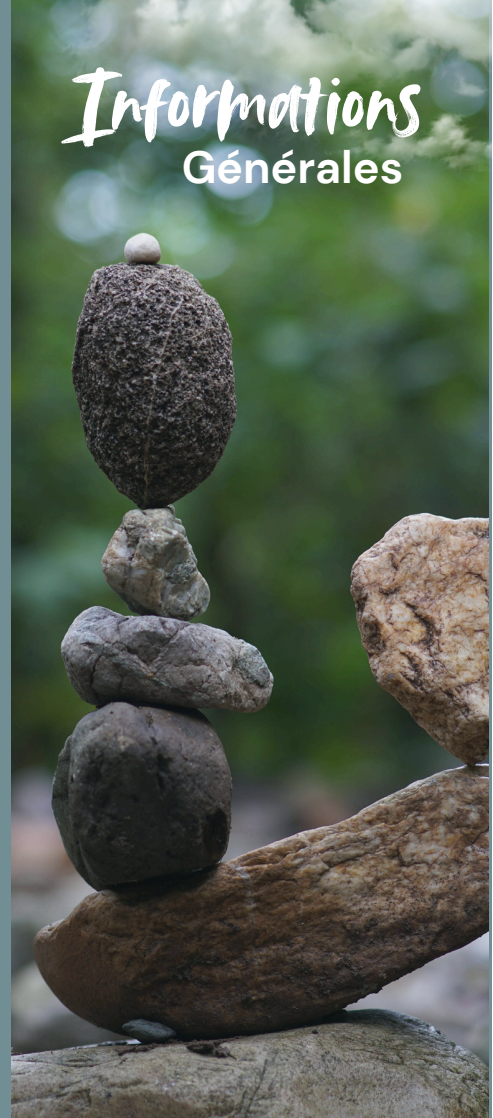
## 5. Réservations & annulations

Les soins que vous sélectionnez sont réservés spécialement pour vous. Le règlement des soins se fait au moment de la prise de rendez-vous. Toute annulation de soins ou modification d'horaire non effectuée 24h à l'avance, ne pourra donner lieu à un remboursement ou un report, et ce quel-qu'en soit le motif.

## 6. Boutique & coffrets cadeaux

Afin de vous permettre de prolonger votre voyage sensoriel, les produits Sultane de Saba sont disponibles dans notre boutique. Des cartes cadeaux sont en vente à l'accueil. Elles sont nominatives et ne sont ni échangeables ni remboursables. Elles sont valides pour la saison en cours (hiver ou été) lors de l'achat.

# Informations Générales





## INFOS SPA

Ouvert à tous en saison sur réservation uniquement  
Accès à partir de 16 ans accompagné d'un adulte  
Privatisation & évènements possibles  
Hôtel/restaurant ouvert à tous midi et soir en hiver

SUR RESERVATION UNIQUEMENT

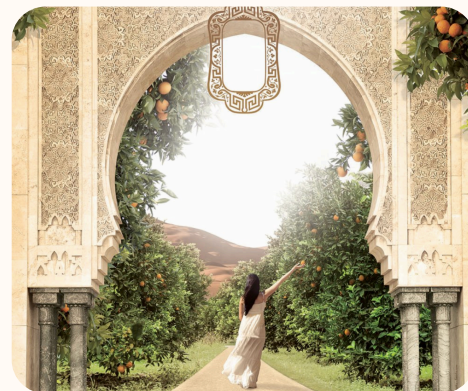
  
**MONTANA  
HOTEL \* SPA**

www.montana-chalet.com  
366 avenue du Sauze  
04400 LE SAUZE

## HORAIRES



- Ouvert tous les jours week-end et vacances scolaires de 10h00 à 19h00
- Ouvert lundi, mercredi, jeudi et vendredi (fermé le mardi) de 13h00 à 19h00



## CONTACT

Site Web  
www.montana-chalet.com  
Adresse Mail  
contact@montana-chalet.com

Réseaux sociaux



montanachalet-hotelspa  
montanasauze

Info/Réservation  
04 92 81 05 97



NAMASTE